

TAWARAN SEWAAN RUANG PEJABAT TINGKAT 25 DI STRATA OFFICE KL ECO CITY, KUALA LUMPUR



STRATA OFFICE KL ECO CITY merupakan sebuah bangunan pejabat 35 tingkat yang mempunyai

- 30 tingkat pejabat
- 4 tingkat *Retail Podium*
- 1 tingkat *Lobby*
- 5 tingkat parkir bertingkat

LOKASI : TINGKAT 25, UNIT SO- 25-1
 ARAS 25, BLOCK C, STRATA OFFICE,
 KL ECO CITY, PANTAI BARU, JALAN
 BANGSAR, 59200 KUALA LUMPUR

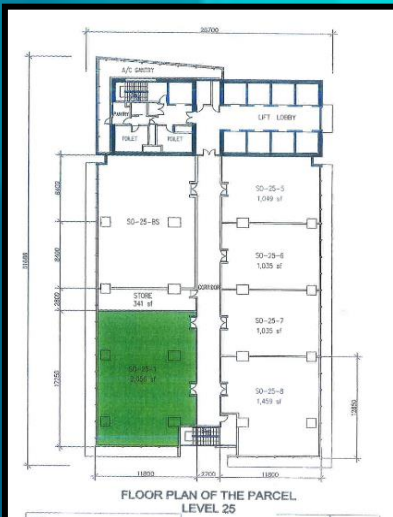
LUAS LANTAI : 185.37 METER PERSEGI

KADAR SEWA : RM14,400.00
 (kadar sewa adalah termasuk "*maintainance fee*" dan tidak termasuk caj utiliti, cukai tanah, cukai taksiran dan penyenggaraan dalam unit tersebut)

SYARAT-SYARAT PERMOHONAN PENYEWAAN;

- Sila kemukakan permohonan dengan mengisi Borang Permohonan Penyewaan yang boleh didapati di laman sesawang www.rac.gov.my
- Satu (1) Borang Permohonan Penyewaan untuk satu (1) lokasi penyewaan sahaja.
- Hanya permohonan yang dilengkapi dengan maklumat berikut sahaja yang akan diproses seperti :
 - ❖ Lokasi ruang pejabat yang dipohon
 - ❖ Profile Syarikat
 - ❖ Sesalinan Kad Pengenalan
 - ❖ Sesalinan Sijil Pendaftaran Syarikat

Sebarang pertanyaan boleh diajukan kepada Unit Pengurusan Hartanah, Perbadanan Aset Keretapi di talian 03-8733 2020



TAWARAN SEWAAN RUANG PEJABAT TINGKAT 35 DI STRATA OFFICE KL ECO CITY, KUALA LUMPUR



STRATA OFFICE KL ECO CITY merupakan sebuah bangunan pejabat 35 tingkat yang mempunyai

- 30 tingkat pejabat
- 4 tingkat *Retail Podium*
- 1 tingkat *Lobby*
- 5 tingkat parkir bertingkat

LOKASI : TINGKAT 35, UNIT SO- 35-1 ARAS 35, BLOCK C, STRATA OFFICE, KL ECO CITY, PANTAI BARU, JALAN BANGSAR, 59200 KUALA LUMPUR

LUAS LANTAI : 935.67 METER PERSEGI

KADAR SEWA : RM68,880.00

(kadar sewa adalah termasuk "maintainance fee" dan tidak termasuk caj utiliti, cukai tanah, cukai taksiran dan penyenggaraan dalam unit tersebut.)

SYARAT-SYARAT PERMOHONAN PENYEWAAN;

- Sila kemukakan permohonan dengan mengisi Borang Permohonan Penyewaan yang boleh didapati di laman sesawang www.rac.gov.my
- Satu (1) Borang Permohonan Penyewaan untuk satu (1) lokasi penyewaan sahaja.
- Hanya permohonan yang dilengkapi dengan maklumat berikut sahaja yang akan diproses seperti :
 - ❖ Lokasi ruang pejabat yang dipohon
 - ❖ Profile Syarikat
 - ❖ Sesalinan Kad Pengenalan
 - ❖ Sesalinan Sijil Pendaftaran Syarikat

Sebarang pertanyaan boleh diajukan kepada Unit Pengurusan Hartanah, Perbadanan Aset Keretapi di talian 03-8733 2020



RUANG PEJABAT TINGKAT 35

